

Risikomanagement ORTIS

alpS – Zentrum für Naturgefahren-
und Risikomanagement

Andrew Moran

Einleitende Präsentation

- ▲ Einführung in die Thematik

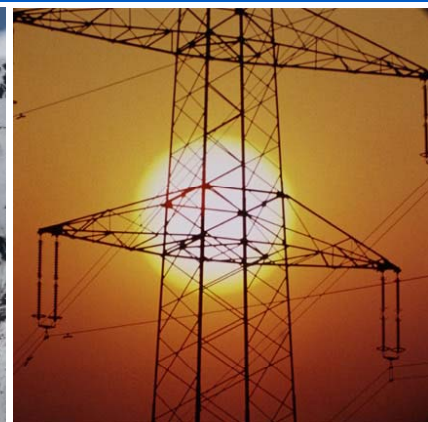
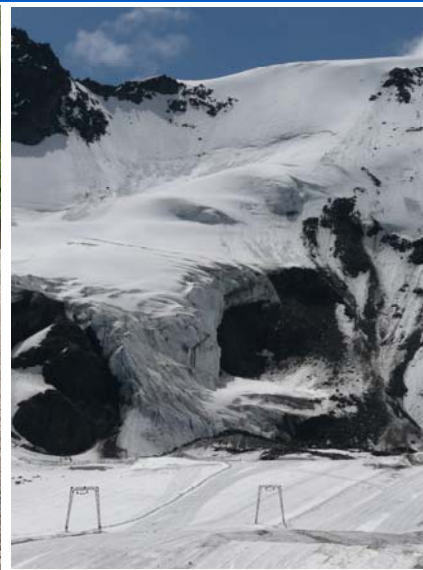
- ▲ Risikomanagement
 - ▲ Begriffseinteilung (Risiko, Krise, Katastrophe)
 - ▲ Prozessphasen
 - Risikoanalyse
 - Risikosteuerung
 - Risikoüberwachung

Gruppenarbeit

- ▲ Risikoanalyse
 - ▲ Erstellung einer Risikoliste (Brainstorming)
 - ▲ Risikobewertung
 - ▲ Vorstellung der Gruppenergebnisse
 - ▲ Ergebnis der Gesamtgruppe (Gruppenkonsens)
- ▲ Risikosteuerung
 - ▲ Diskussion der möglichen Maßnahmen zur Risikominderung
- ▲ Vorstellung von ORTIS (Software Lösung)
- ▲ Diskussion

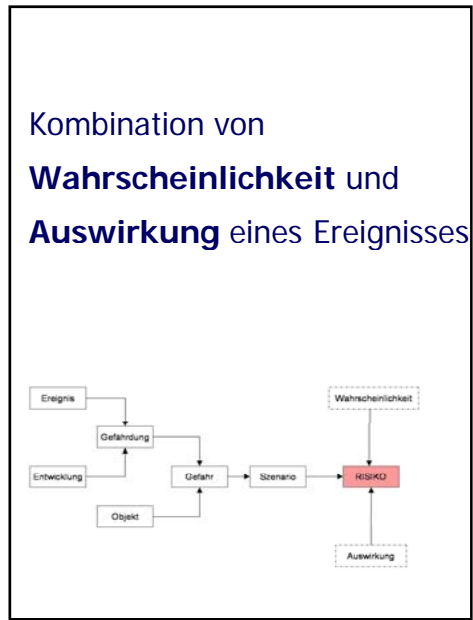
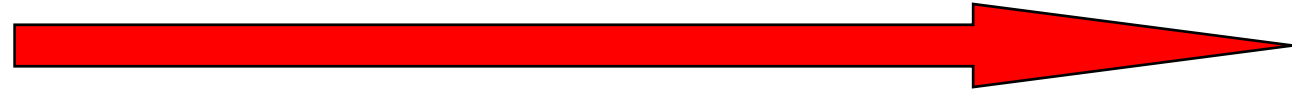
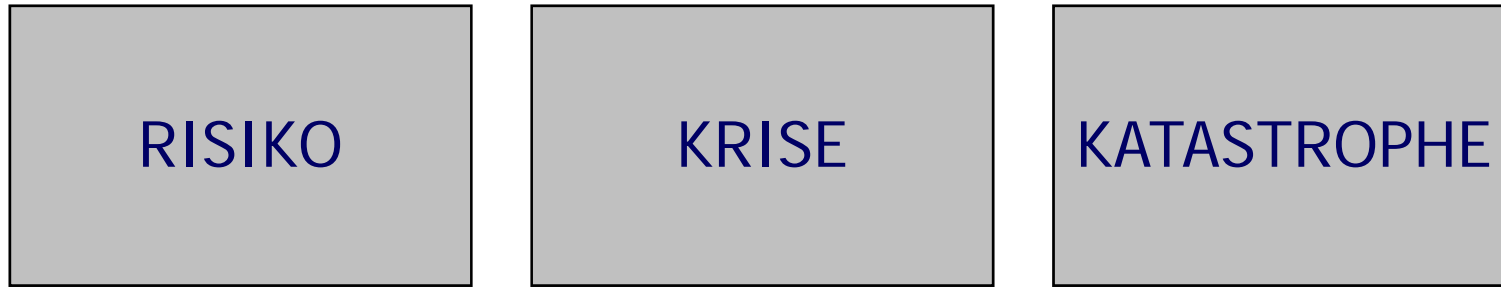
Risiken

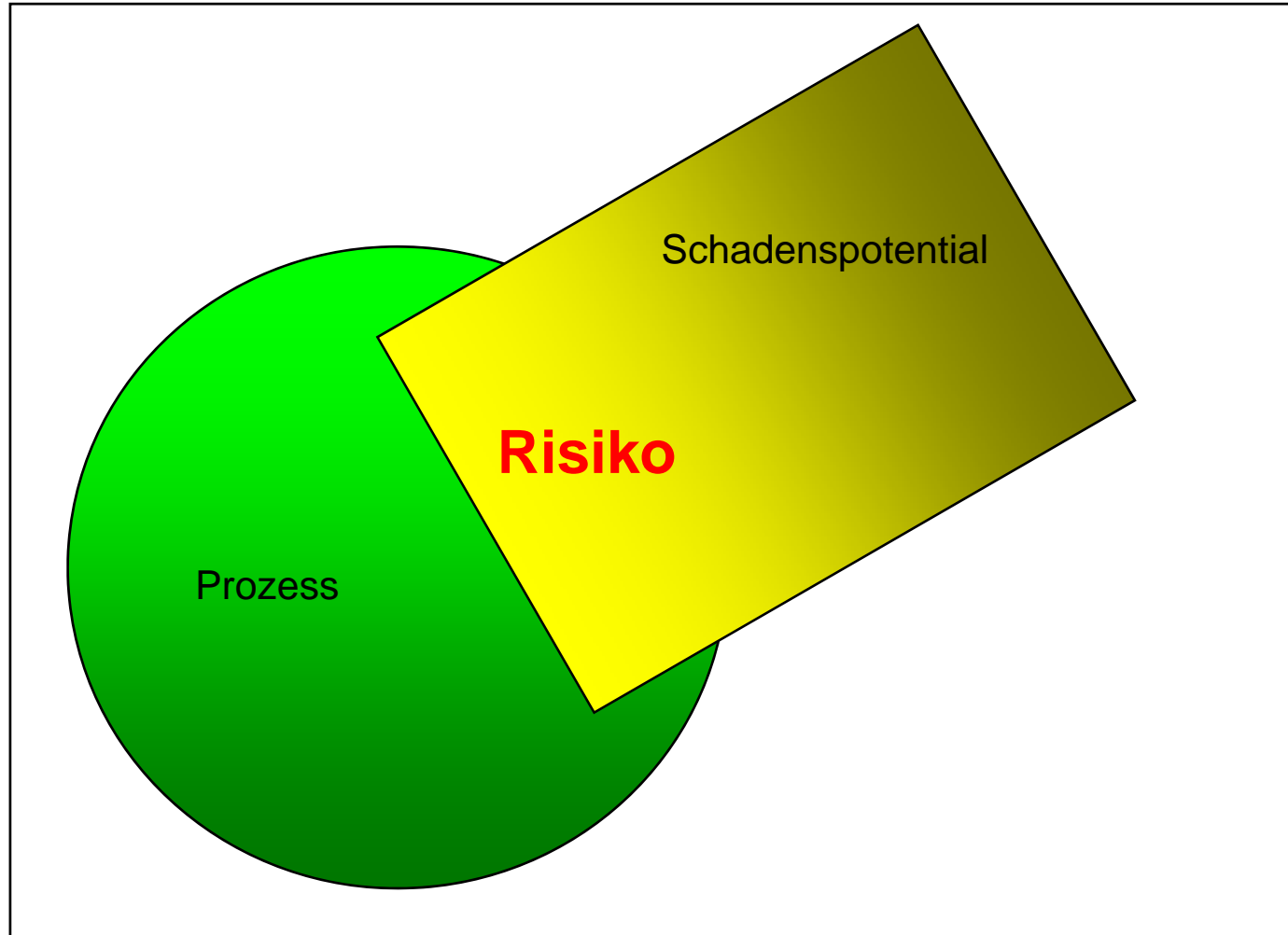
16. September 2008 - Schneiakademie - Netz

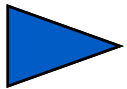


Risiko – Krise - Katastrophe

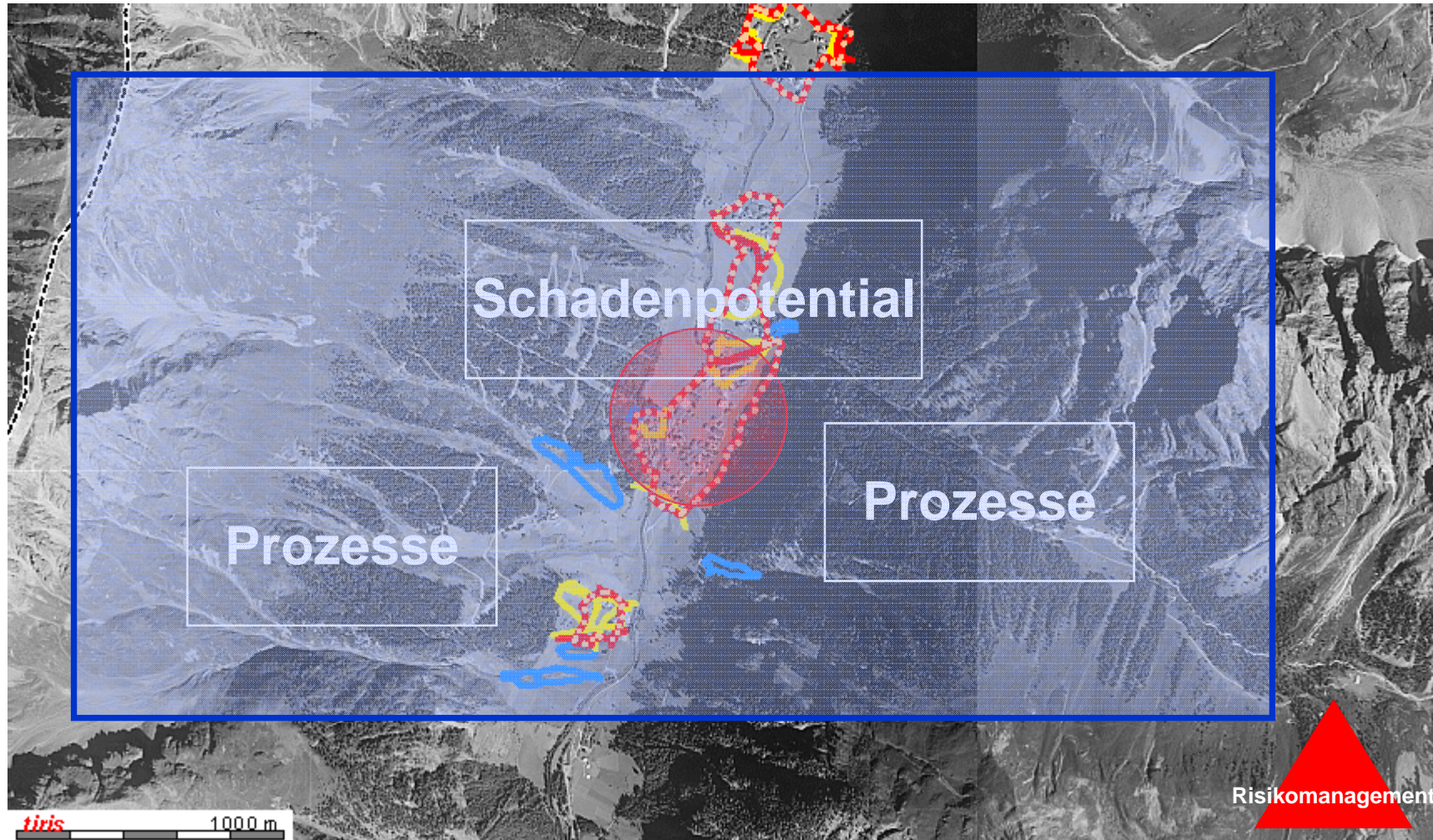
16. September 2008 - Schneiakademie - Retz



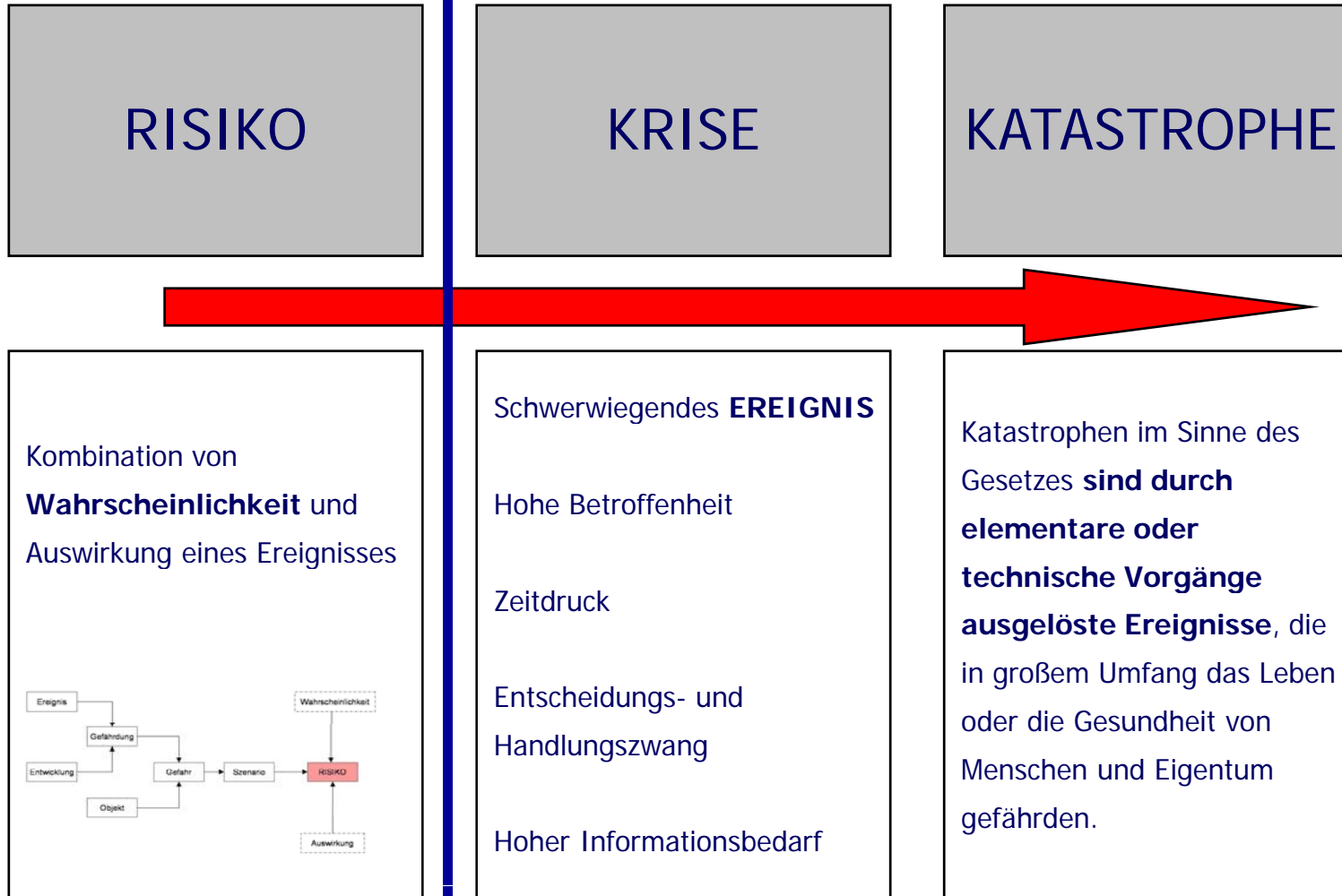


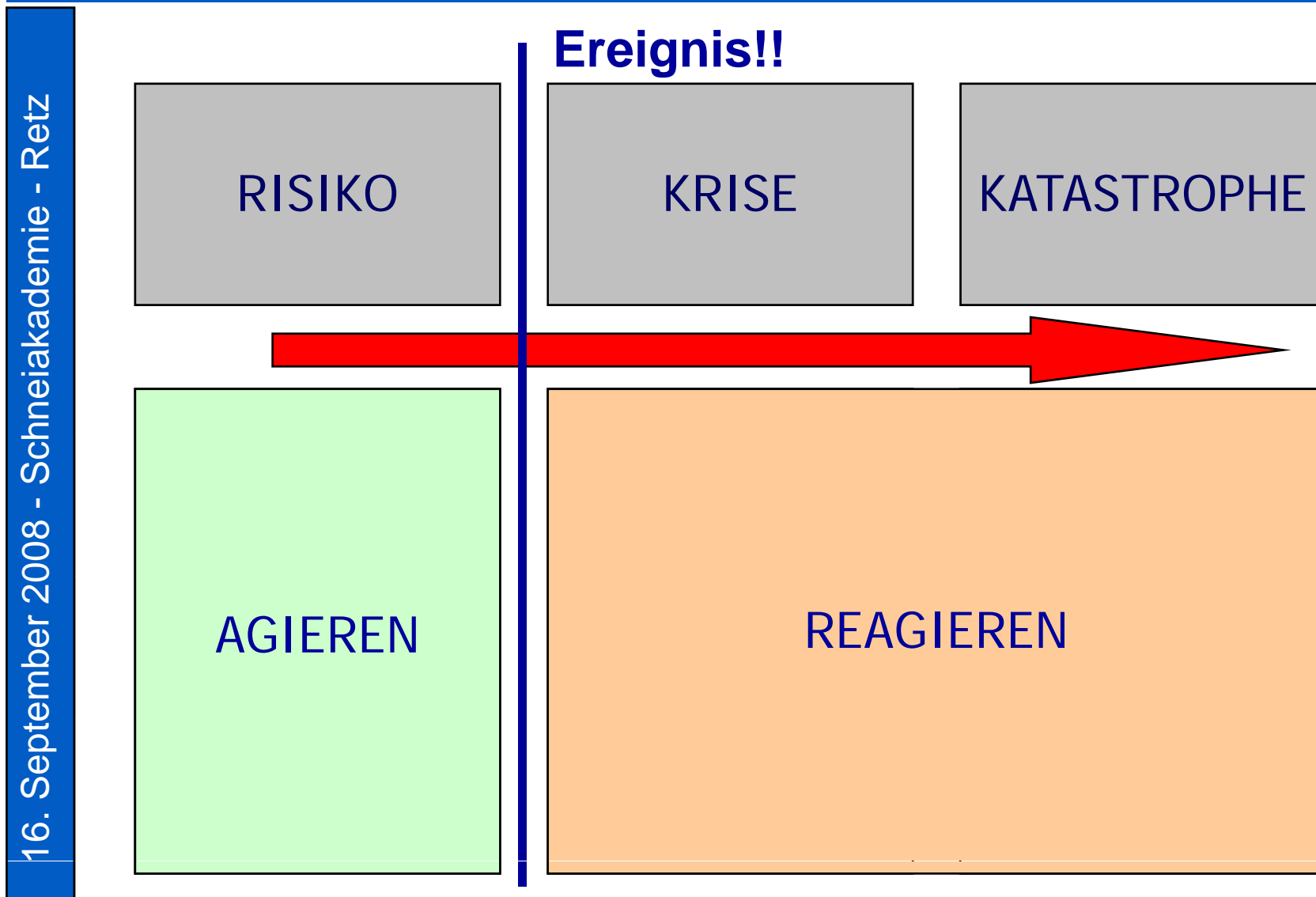


16. September 2008 - Schneiakademie - Retz

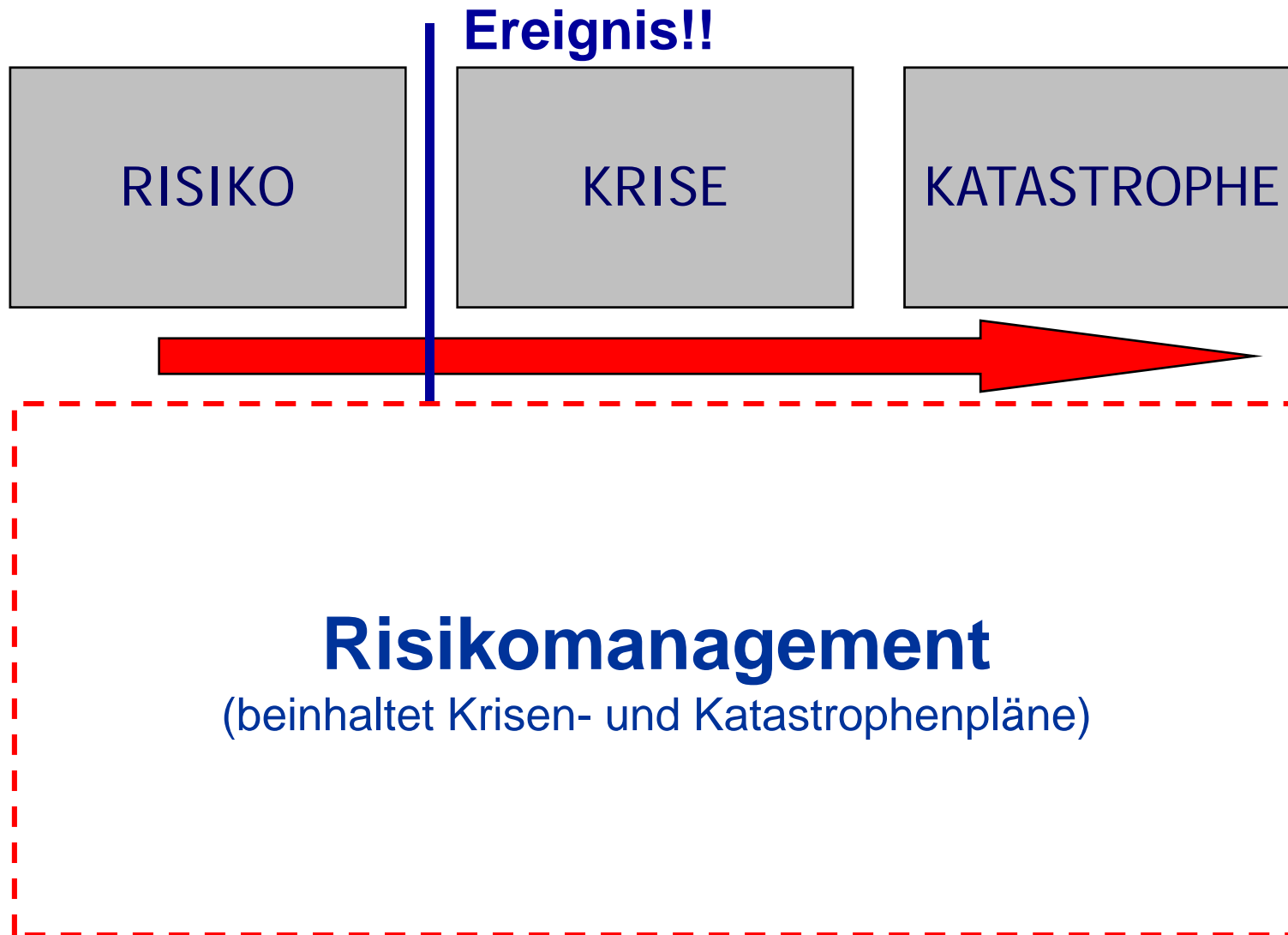


Ereignis!!





16. September 2008 - Schneiakademie - Retz



KATASTROPHE

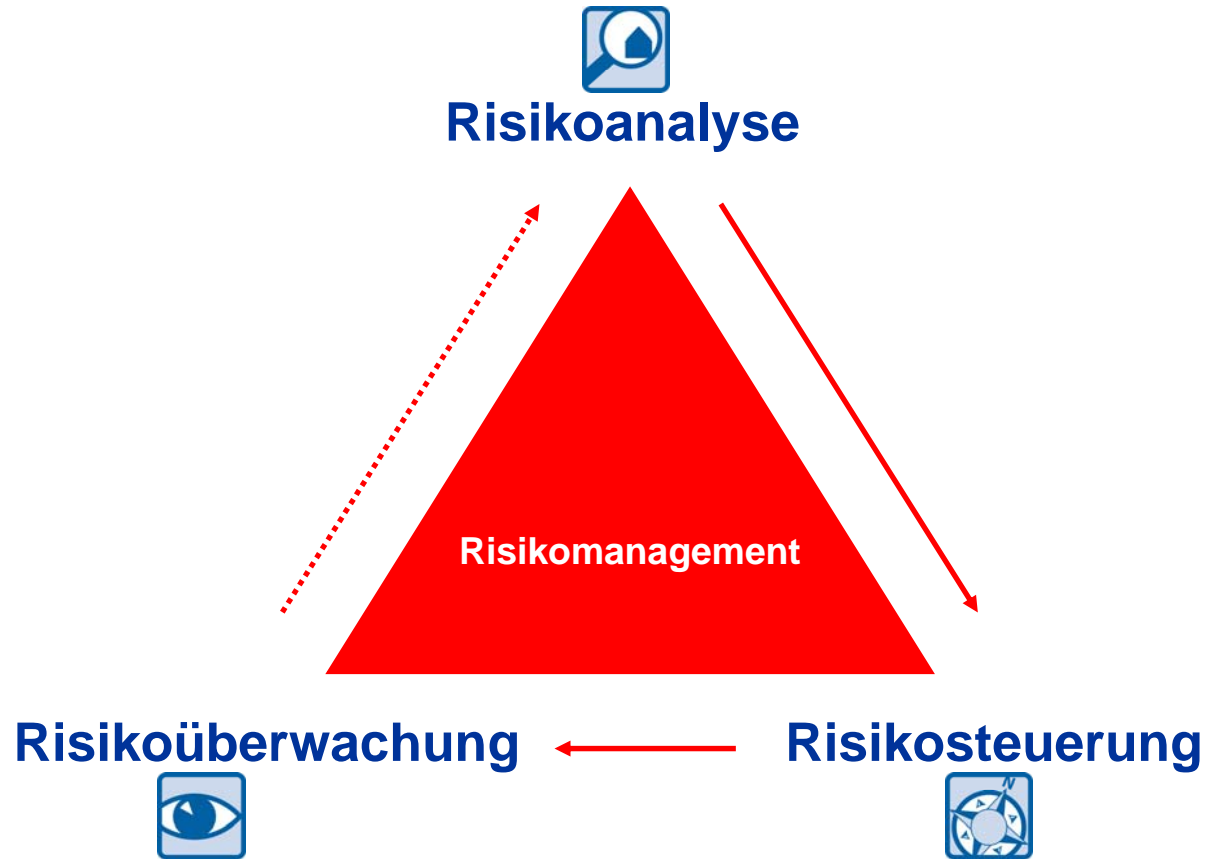
KRISE

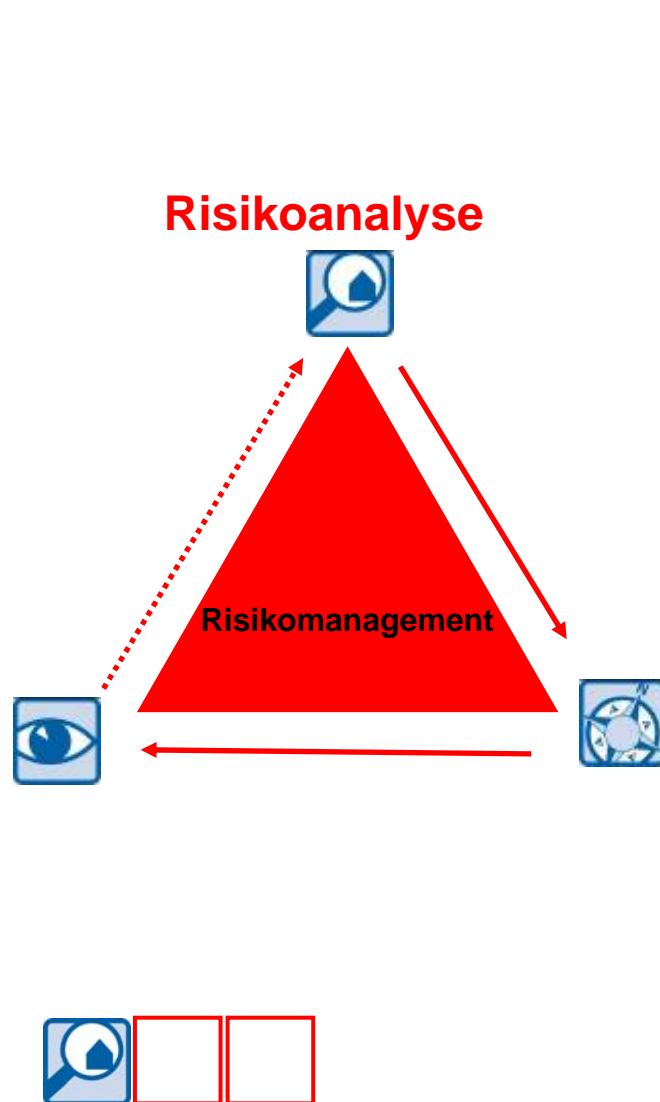
RISIKO

Welcher Weg soll bestritten werden?

16. September 2008 - Schneiakademie - Retz







▲ Identifizierung der Risiken

- ▲ Ermittlung der wesentlichen Risiken
- ▲ Verschiedene Risikokategorien
- ▲ Risikoliste

▲ Bewertung der Risiken

- ▲ Häufigkeit
- ▲ Auswirkung

▲ Darstellung der IST-Situation

- ▲ IST-Risikomatrix
- ▲ Risikoinformation

**Gefahrenlage &
Gefahrenereinschätzung**

Risikolisten gruppiert nach Kategorien und Priorität

16. September 2008 - Schneiakademie - Retz

Risiken gruppiert nach Risikogruppe

Naturgefahren

Abk.	Name	Kategorie	Auswirkung	Häufigkeit
N1	Hochwasser	Naturgefahren	4	5
N2	Muren	Naturgefahren	4	4
N3	Hochwasser - R.	Naturgefahren	4	4
N5	Windwurf	Naturgefahren	4	3
N4	Hochwasser - Ri	Naturgefahren	3	4
N6	Hochwasser - Z	Naturgefahren	2	4
N12	Lawinen - Sch	Naturgefahren	3	3
N15	Wind	Naturgefahren	2	2
N11				
N13				
N10				
N8				
N14				
N9				
N7				
N16	Hochwasser - An	Naturgefahren	4	2
N17	Steinschlag	Naturgefahren	2	3
N18	Permafrost	Naturgefahren	2	2

Brainstorming
der wesentlichen
Risiken

Sonstige Risiken

Abk.	Name	Kategorie	Auswirkung	Häufigkeit
S1	Seuche, Infektionskrankheiten	Sonstige Risiken	2	5
S2	Menschenmassen/Massenpanik	Sonstige Risiken	2	4

Legende

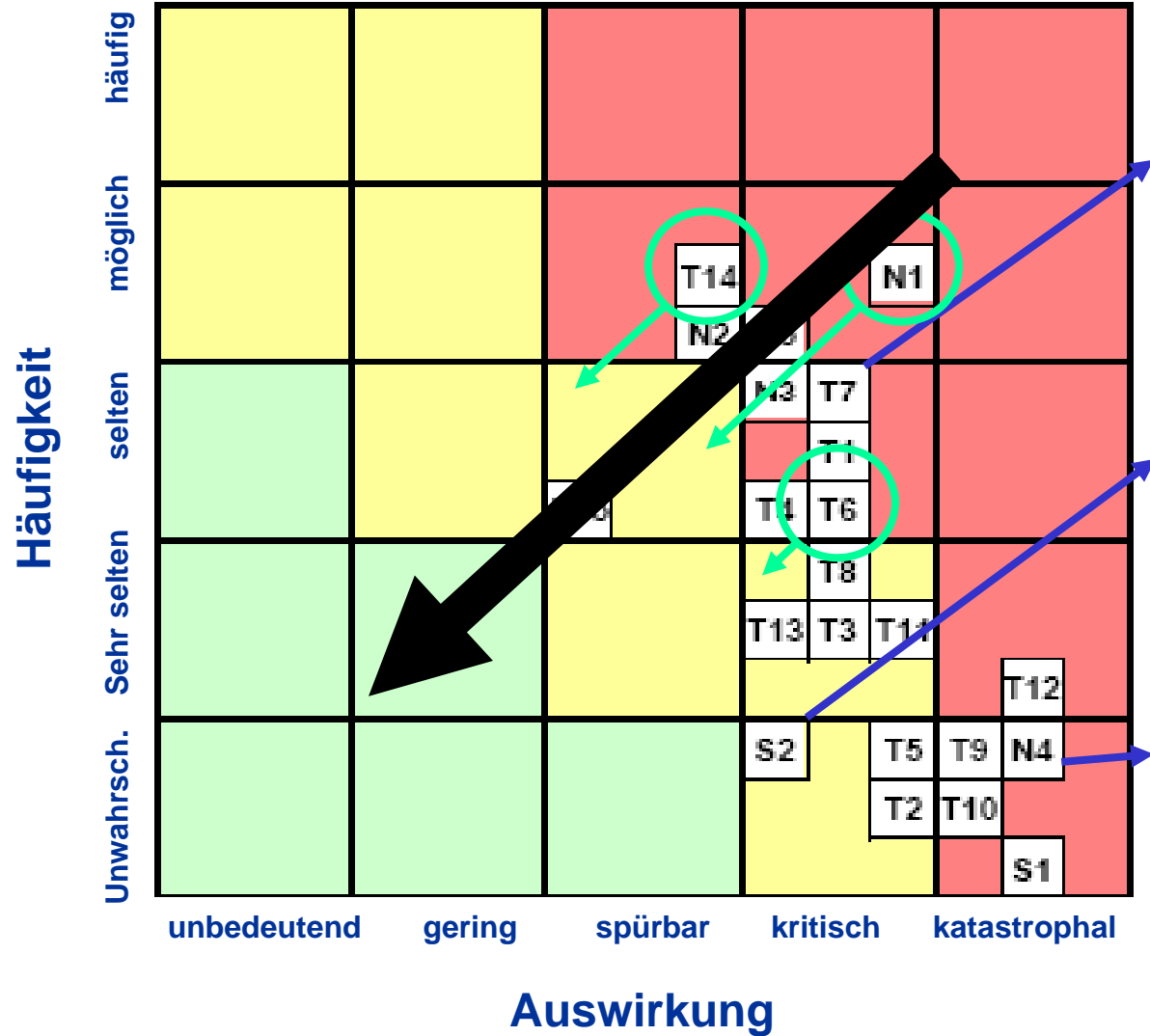
rot	hohe Priorität
gelb	mittlere Priorität
grün	niedrige Priorität

Technische Risiken

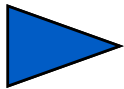
Abk.	Name	Kategorie	Auswirkung	Häufigkeit
T1	Brände	Technische Risiken	3	5
T3	Wasserversorgung	Technische Risiken	3	4
T2	Brände Ortsgebiet	Technische Risiken	3	4
T5	Seilbahn	Technische Risiken	2	4
T4	Flugverkehr - Hubschrauber	Technische Risiken	3	3
T6	Verkehr (Strasse/Schiene)	Technische Risiken	3	3
T12	Strom	Technische Risiken	2	3
T7	Gas	Technische Risiken	2	3
T8	Industriebetriebe (Chemie, technische Gebrechen)	Technische Risiken	2	3
T9	Kanalisation	Technische Risiken	2	3
T10	Parkhaus	Technische Risiken	2	3
T11	Speicherteich (Leitungsbruch)	Technische Risiken	2	3

► Risikomatrix – „Risikolandschaft“

16. September 2008 - Schneiakademie - Retz



Kategorien



Keine Organisation ist wie die Andere!



16. September 2008 - Schneiakademie - Netz

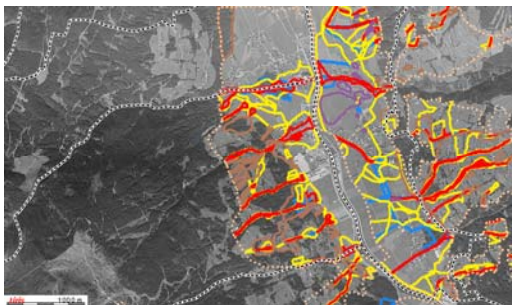
Häufigkeit	häufig					
	möglich		N16	N5	N2 N3 N1	
	selten			T4 N7 N8 N9 N10 N11 N12 N13 T6 N15	T2 N4 T3 T1	
	sehr selten		N18	T7 T8 T9 T10 T11 N17 T12	N6 S2 T5 N14 S1	
	unwensch.					
		unbedeutend	gering	spürbar	kritisch	katastrophal

Auswirkung



Häufigkeit	häufig				N1	
	möglich			N10 N12 N13 N14 N18	N2 N3 N4 N5 N6 N7 N8 N9	
	selten			S2 S3 N19 N24 S4 T11 T12 N27	T1 N11 S1 N15 N16 N17 T2 T3	
	sehr selten			N28 T13 N29 T14 T15	N20 T5 N21 N22 T6 T7 T8 N23 N25 N26 T9 T10	
	unwensch.			T16		T4
		unbedeutend	gering	spürbar	kritisch	katastrophal

Auswirkung



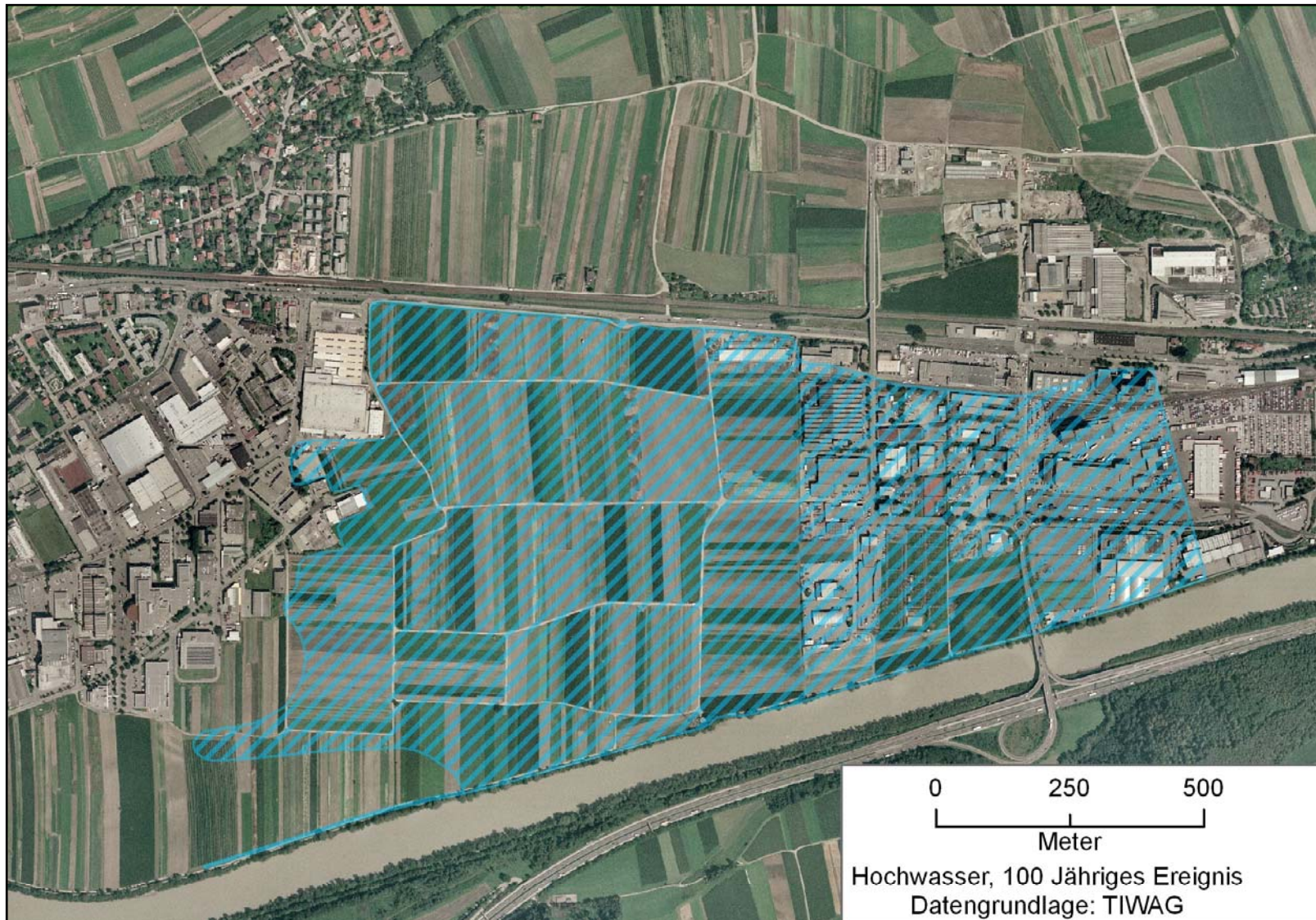
Häufigkeit	häufig					
	möglich			N4 T2 N7	N3 N1	
	selten	N10 T11	N6 N8 N9 T7 T9	N5 T3	T1 N2	
	sehr selten	N11	S2 T10	S1 T4 T5 T6 T8		
	unwensch.					
		unbedeutend	gering	spürbar	kritisch	katastrophal

Auswirkung



Die österreichische Schneiakademie 2008

16. September 2008 - Schneiakademie - Retz

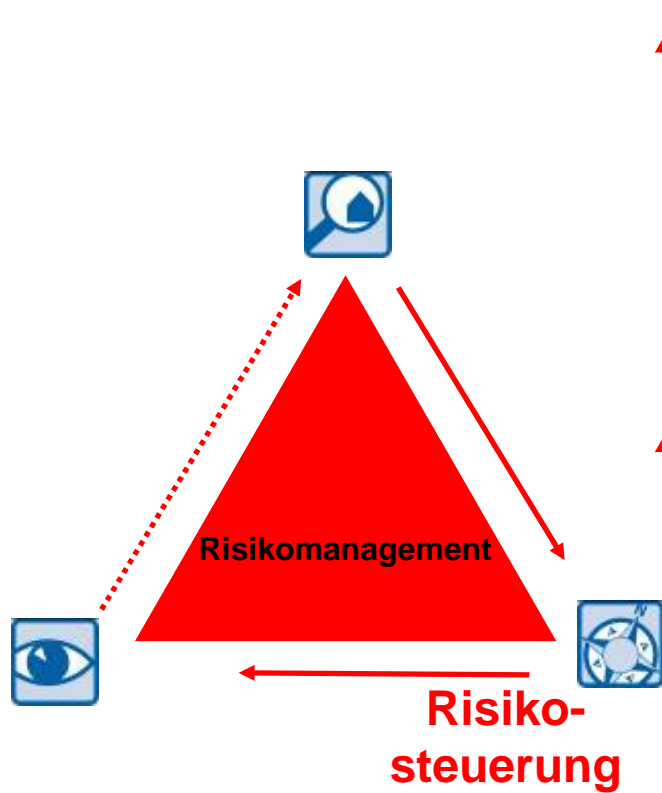


Die österreichische Schneiakademie 2008

Gebäudeinformationen



Gebäude	Kategorie	Öffentliche Verwaltung
	Bezeichnung	Stadtarchiv und Stadtmuseum
	Adresse 1	Badgasse 2
	Strassencode 1	B075
	Adresse 2	Herzog-Otto-Straße 6
	Strassencode 2	H455
Kontaktinformationen	Eigentümerversretung	IIG
	Telefon	[REDACTED]
	Verantwortliche	[REDACTED] der
	Nutzervertreter	[REDACTED] er
	Tel Nr. Stadtarchiv	([REDACTED])
	email	stadtarchiv@magibk.at
Link	http://www.innsbruck.at/io30/browse/Webseiten/Content/Kultur/Stadtarchiv	
erweiterte Gebäudeinformationen	Gesamtnutzungsfläche	ca. 1200 m ²
	Anzahl Stockwerke	4
	Kellergeschoß - Nutzung	Archiv; Klimaanlage; Heizzentrale
	Brennstoff Heizung	Erdgas
	Erdgeschoß	Stadtmuseum
	1./2./3. Stock	Stadtarchiv, Lesesaal (öffentlich)
	2./3. Stock	Archiv
	Eingangshöhe	Herzog-Otto-Straße niveaugleich Badgasse erhöht
	Aufzug	Ja (Südseitig im Innenhof als Zubau)
Flachdach	Nein	



▲ **Bewältigung**

- ▲ Nach Prioritäten
- ▲ Risikozonen
- ▲ Risikostrategien

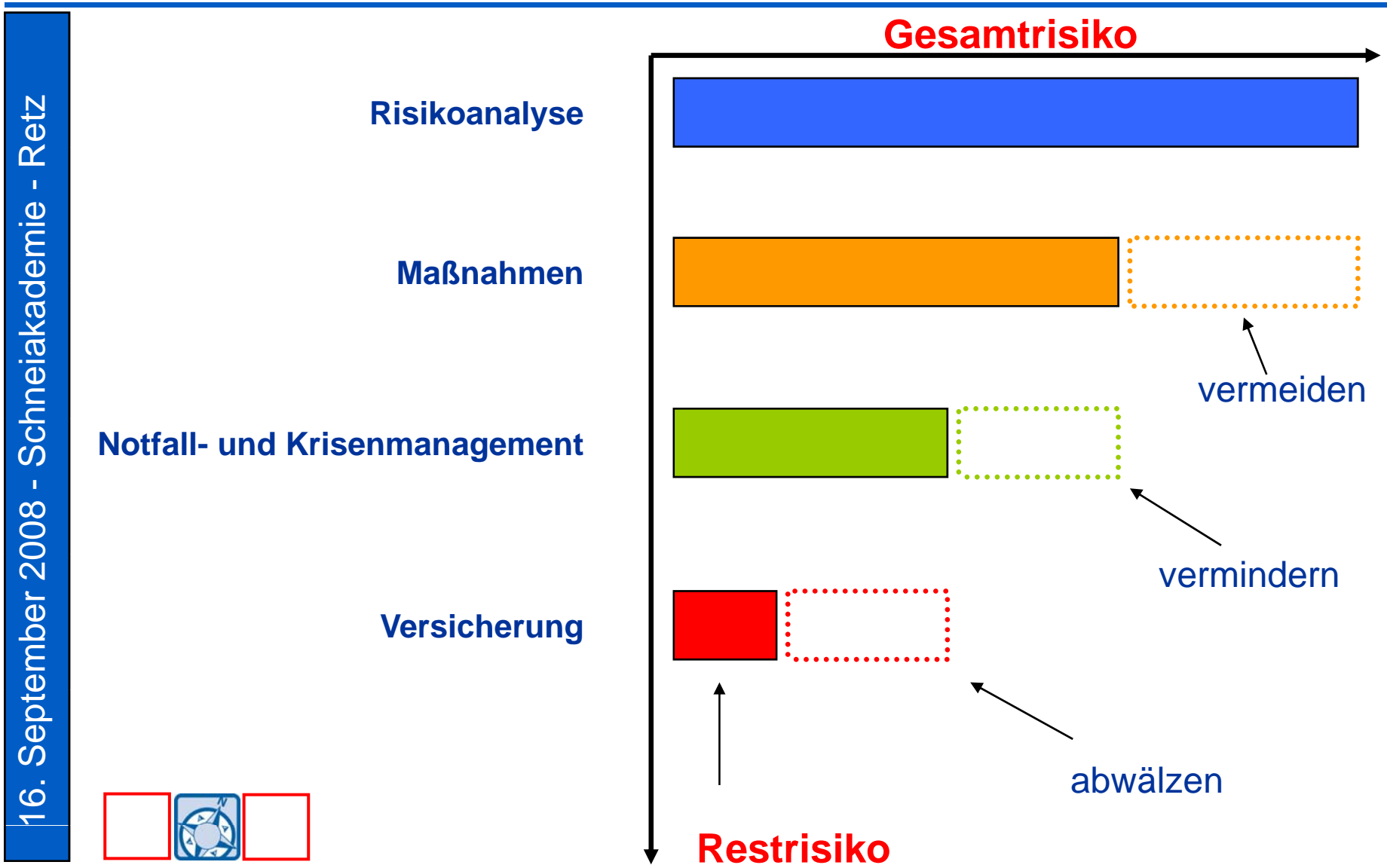
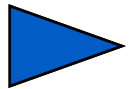
▲ **Maßnahmen**

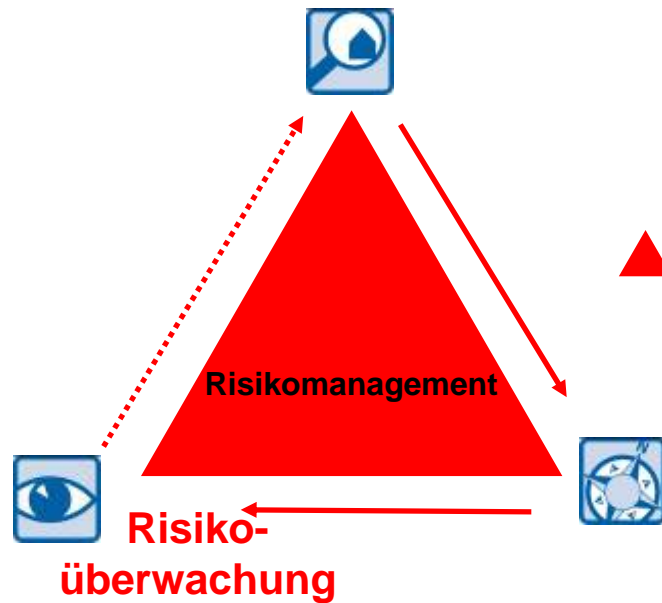
- ▲ Risikovermeidung
- ▲ Risikominderung
- ▲ Risikotransfer
- ▲ Restrisiko!!

▲ **Darstellung SOLL-Situation**

- ▲ SOLL-Risikomatrix





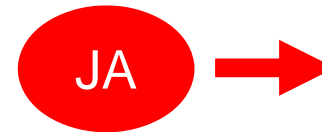


▲ **Kontrolle / Überprüfung**

- ▲ Risikosituation - Risikoinformation
- ▲ Massnahmen aus der Risikosteuerung

▲ **SOLL-IST Status**

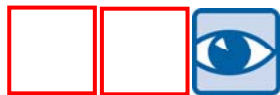
- ▲ Sind die Massnahmen wirksam?
- ▲ Hat sich an der Risikosituation grundsätzlich was geändert?

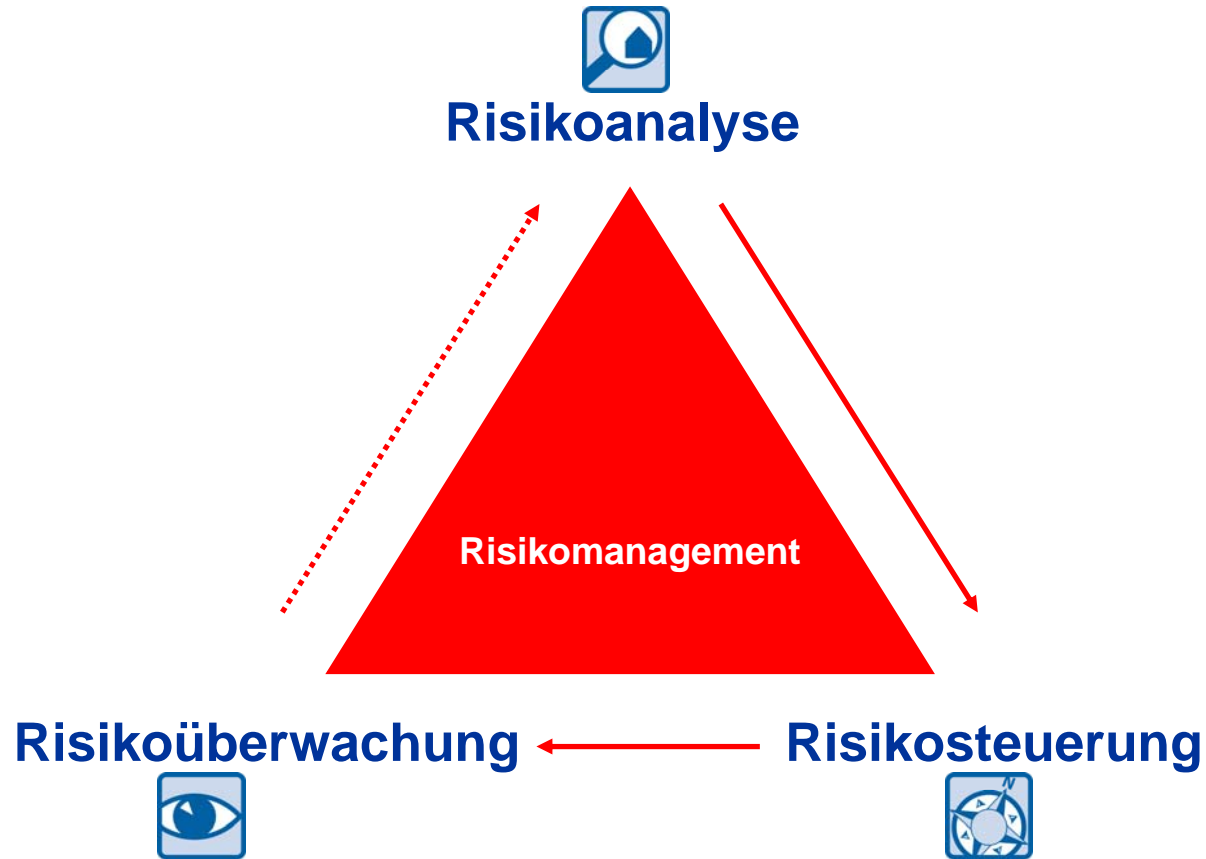


NEUE
RISIKOANALYSE

▲ **Risiko Reporting**

- ▲ Bereitstellung Risikoinformation
- ▲ Bindeglied zum Krisenmanagement





 Ziel/Mission des Strategischen RM

16. September 2008 - Schneiakademie - Retz

- ▲ Darstellung der **Risikosituation** (inkl. Risikoinformationen)
- ▲ Zentrale **Bündelung** von Risikoinformationen
- ▲ Setzen von **präventiven** Massnahmen zur Steuerung von Risiken
- ▲ Risikoüberwachung – Stärkung des Risikobewusstseins – Verbesserung der **Risikowahrnehmung** und **Risikokommunikation**
- ▲ Verwenden der **Risikoinformationen** für Einsatzpläne, Katastrophenpläne, etc.



- ▲ Ermittlung von Risikoinformationen – präventives Hilfsinstrument
- ▲ Risikomanagement auf Bezirksebene
- ▲ Risikomanagement auf Gemeindeebene
- ▲ Risikomanagement für Unternehmen



Was sind Ihre Risiken?

Expertenrunde

- ▲ Risikoanalyse
 - ▲ Erstellung einer Risikoliste (Brainstorming) [ca. 20 min.]
 - ▲ Subjektive Risikobewertung [ca. 25 min]
 - ▲ Vorstellung der Gruppenergebnisse [ca. 30 min]
 - ▲ Gruppenkonsens (Gesamtgruppe) [ca. 30 min]
- ▲ Risikosteuerung
 - ▲ Diskussion der möglichen Maßnahmen zur Risikominderung [ca. 30 min]



 DANKE!

16. September 2008 - Schneiakademie - Retz

**alpS – Zentrum für
Naturgefahren- und Risikomanagement
Grabenweg 3
A-6020 Innsbruck**

info@alps-gmbh.com

Tel: +43 - 0512 - 39 29 29



Die österreichische Schneiakademie 2008